

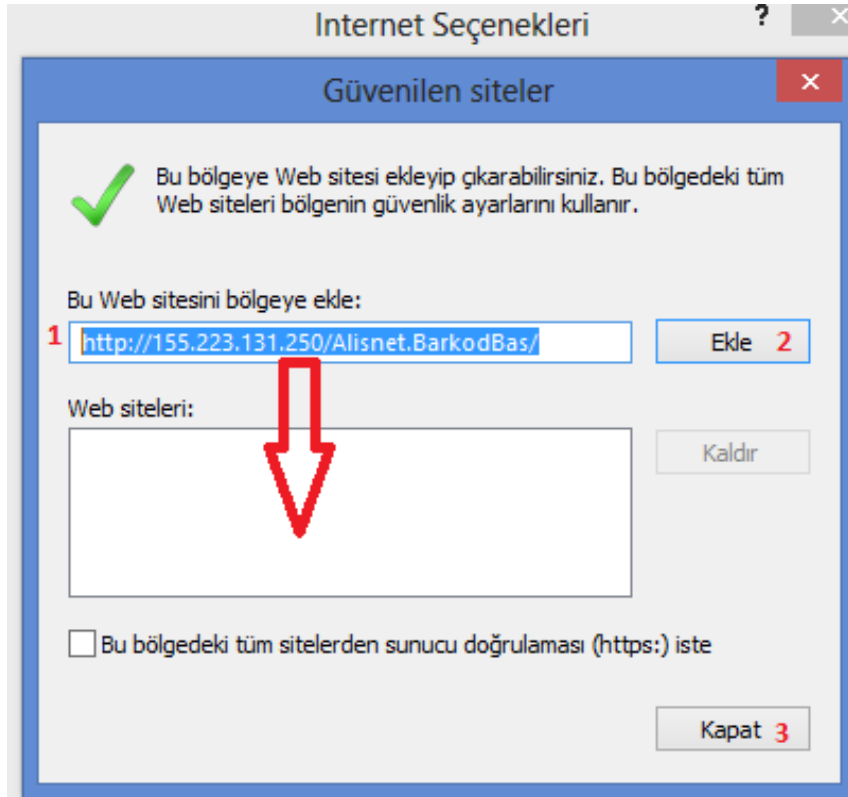
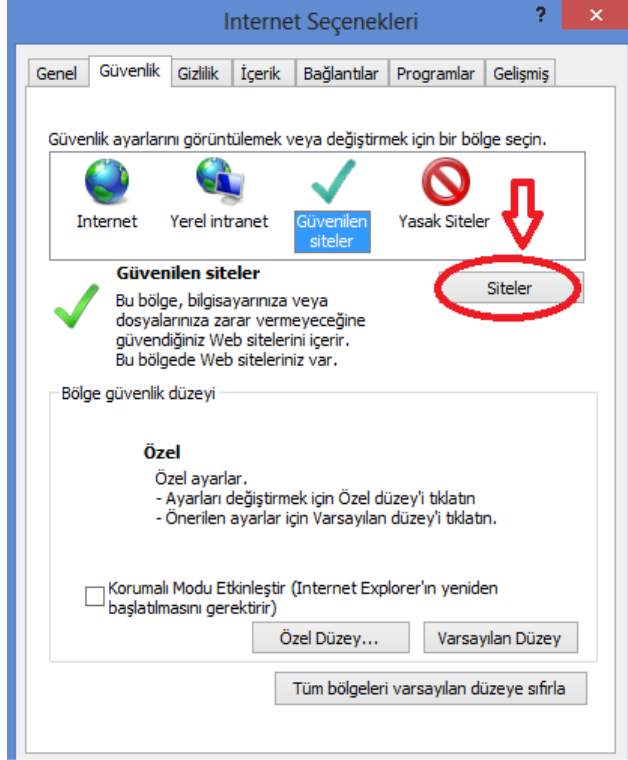
## İnternet Exploprer “ varsayılan tarayıcı ” olmalı.

**NoT:** VERSİYON 8 VE ÜSTÜ OLMALIDIR.

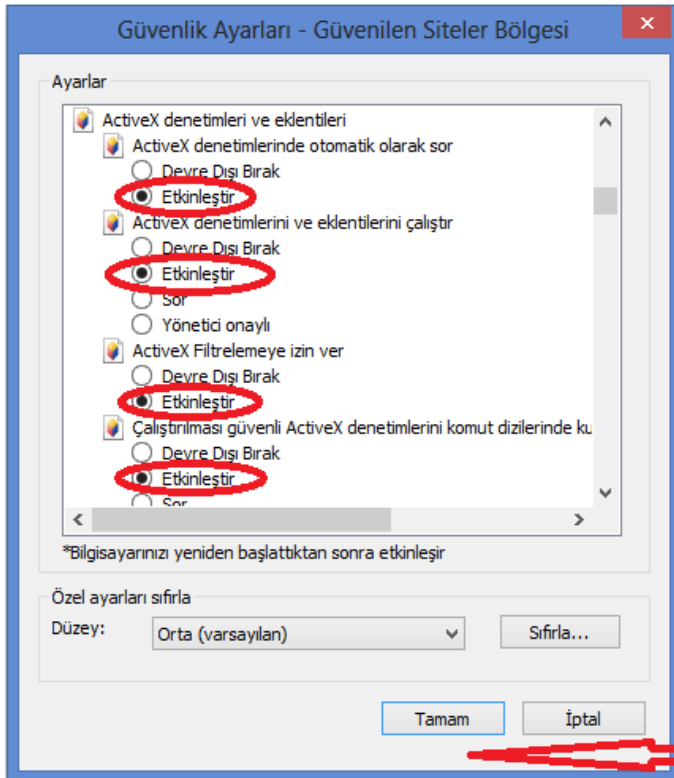
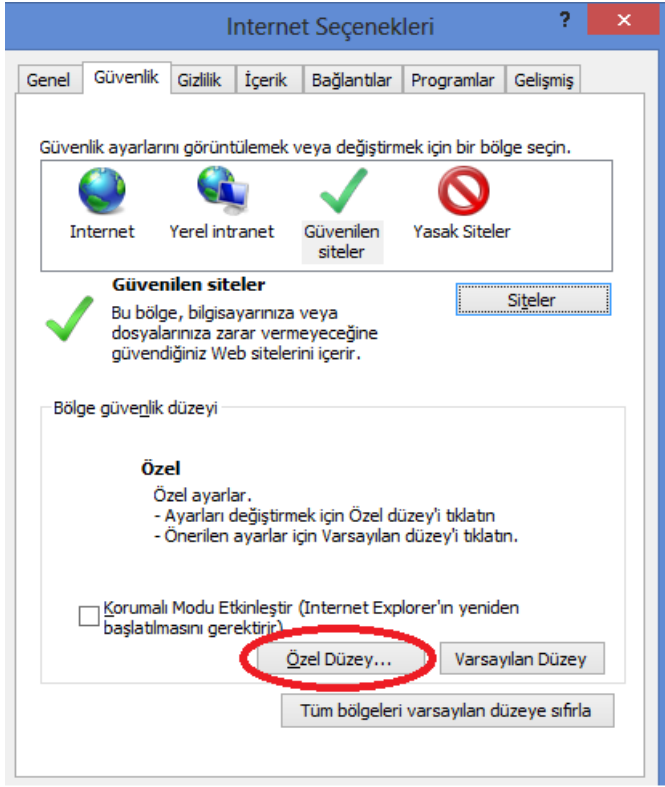
İnternet seçenekleri > **güvenlik sekmesinden** güvenilen sitelere

<http://155.223.131.241/AlisNET.Barkodbas>

sitesi **eklenir.**



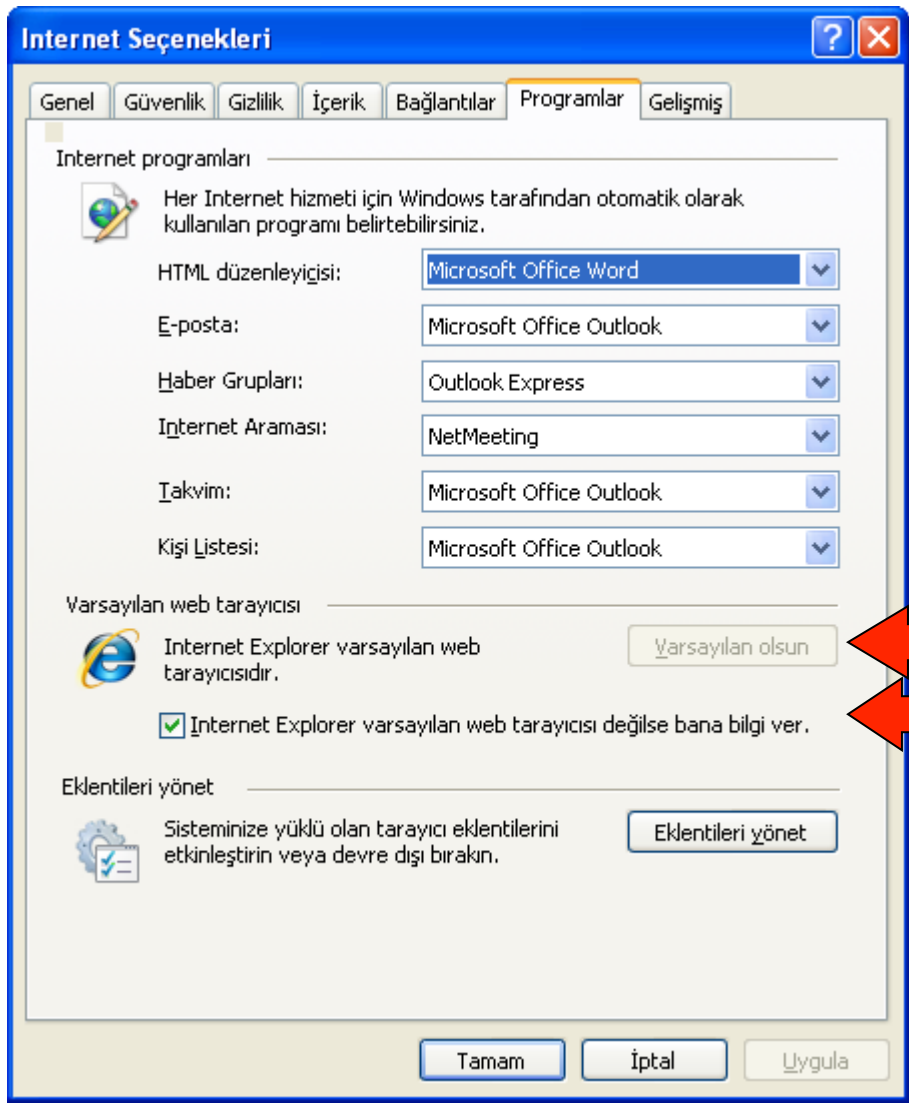
Özel Düzey ayarlarına girip ActiveX ayarları “ Enable ” yapılır.



Tüm ActiveX denetimleri Etkinleştir (Enable) yapılır TAMAM butonuna Basılır.

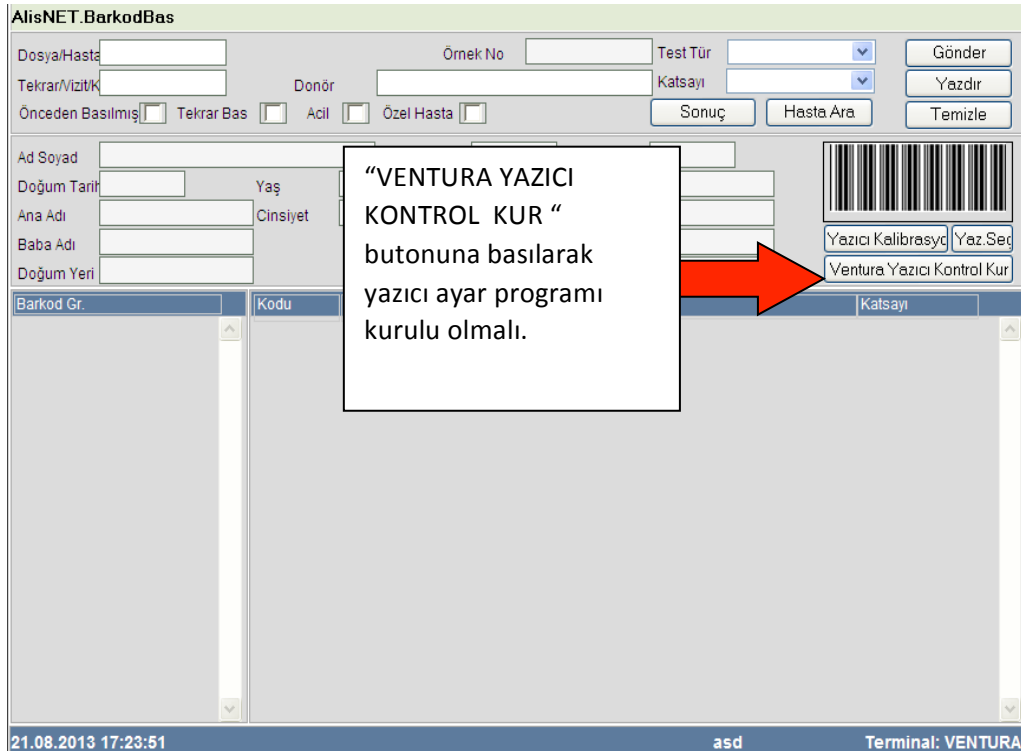
İnternet Exploprer da Uyumluluk moduna getirilir.

NoT: VERSİYON 8 VE ÜSTÜ OLMALIDIR.



VARSAYILAN YAPILMALI  
VE

ALTTAKİ işaretleme  
kaldırılmalı.



## BARKOD BASILMASI İÇİN YENİ BİLGİSAYARLARA veya FORMATLANAN BİLGİSAYARLARA Yazıcı Kurulumu.

### AYGITLAR VE YAZICILARA gelinir. YAZICI EKLE SEÇİLİR.

- W7'lerde Yerel Yazıcı ekle seçilir. Xp'de normal olarak ilerlenilir ve aşağıdaki adımlar izlenir.
- Bağlantı noktası, yazıcı ne ile bağlandıysa o seçilir.
- W7'lerde Üretici olarak GENERIC seçilir ve yazıcılardan GENERIC/Text Only Seçilmelidir.  
XP'lerde ise Soysal seçilip GENERİC/Text Only seçilir.
- Yazıcı Adı : ALIS olucak
- Bu yazıcıyı paylaş seçilir ve Paylaşım adı ALIS olmalı.
- Varsayılan Yazıcı Olmalı.

(Adımlar tamamlandıktan sonra yazıcılardan yazıcıya sağ tıklayıp Paylaşımımı ve varsayılan yazıcıyı kontrol edilmeli. )

### BARKOD KALIBRASYON AYARI

- Barkod Etiketi **3X4** olan yeni barkod olmalı.
- Z: paylaşımında da bulunan ve mailde ekte de olan LABORATUVAR.TXT dosyası "**C:\\UNIPA**" dizini içine kopyalanmalı.
- **Mail'de ekte** bulunan barkod.TXT ile BARKODAYAR.BAT dosyaları "**C : "** dizinine kopyalanmalı.BARKODAYAR.BAT dosyası da çift tıklayarak çalıştırılıp barkod düzgün çıktığı görülünceye kadar açılır.(Masaüstüne Kısayol Atılmalı.)